

Справка
учителя-логопеда Коростелевой А.И. за межаттестационный период (2020 – 2025 гг.)
по итогам мониторинга речевого развития воспитанников МБДОУ детский сад № 3
«Рябинка»

Содержание

В рамках реализации образовательной программы МБДОУ детский сад № 3 «Рябинка» п. Белоярский Свердловской области перед учителем -логопедом поставлена задача - создание условий для гармоничного и всестороннего развития ребёнка, открывающих возможности для его позитивной социализации, его личностного развития, развития инициативы и творческих способностей на основе сотрудничества со взрослыми и сверстниками и соответствующим возрасту видам деятельности. Данная задача успешно решалась в течение всего межаттестационного периода (2020 – 2025 гг.) посредством:

- реализации Основной образовательной программы МБДОУ детский сад № 3 «Рябинка»;
- реализации рабочей программы учителя-логопеда;
- разработки и реализации Адаптированной образовательной программы дошкольного образования для обучающихся с ограниченными возможностями здоровья (для детей с тяжелыми нарушениями речи) в соответствии с вариантами ФАОП ДО;
- реализации парциальной программы (2021-2022, 2022-2023, 2023-2024 учебные годы): «От звука к букве. Формирование звуковой аналитико-синтетической активности дошкольников как предпосылки обучения грамоте» — парциальная образовательная программа для детей 2–7 лет. Автор — Е. В. Колесникова. М.: Ювента, 2008.

Оценка результатов мониторинга уровня речевого развития

- 1 -очень низкий уровень
- 2– низкий уровень
- 3 – средний уровень
- 4 – уровень выше среднего
- 5 – высокий уровень

При составлении диаграмм полученные итоговые баллы после запятой округляются по правилам математики.

Артикуляционная моторика	
1 балл	Объём артикуляционных движений ограничен. Мимика бедна (не может наморщить лоб, подмигнуть глазом и т.д.). Наличие дефектов в строении артикуляционного аппарата, таких как неправильный прикус (открытый передний, прогения, прогнатия, отсутствие передних зубов, лишние зубы и т.д.), укороченная подъязычная уздечка и т.д.
2 балла	Неполный объём артикуляционных движений, смазанность. Неточное выполнение статических артикуляционных упражнений. Недостаточная переключаемость артикуляционных укладов. Могут наблюдаться синкинезии (содружественные движения нижней челюсти), незначительный тремор кончика языка.
3 балла	Статические упражнения выполняет близко к норме, при выполнении динамических испытывает некоторые затруднения и неточности
4 балла	Выполняет почти все упражнения, не хватает точности движений, динамичности и переключаемости

5 баллов	Строение и подвижность органов артикуляции в норме, без особенностей
Мелкая моторика	
1 балл	Мелкая моторика ограничена. С трудом выполняет статические пробы. Наблюдается наличие гиперкинезов, тремора.
2 балла	Испытывает затруднения при выполнении динамических проб. Тонус вялый, сила кисти недостаточна.
3 балла	Выполняет статические и динамические пробы, но испытывает затруднения при выполнении ассиметричных движений обеими руками.
4 балла	Почти точно выполняет все пробы и движения, не хватает точности и переключаемости. Затруднения при шнуровании, ориентировке в ассиметричных движениях.
5 баллов	Мелкая моторика соответствует возрастным нормам.
Звукопроизношение	
1 балл	Нарушены все основные группы звуков. Не дифференцирует звуки (плохо различает на слух и при произношении). Нарушена просодика речи. Речь смазанная, неразборчивая.
2 балла	Страдает несколько групп звуков. Речь недостаточно интонационно выразительная. Может по подражанию повторить некоторые звуки правильно, но в спонтанной речи стойкие нарушения.
3 балла	Изолированно все звуки в норме, но в спонтанной речи отмечается недифференцированность в определенных фонетических группах. Звуки определённых групп смешивает, различает на слух плохо.
4 балла	Нарушение звукопроизношения одной группы звуков. Звуки дифференцирует. Способен регулировать темп речи и речевое дыхание.
5 баллов	Правильное, отчетливое произношение всех звуков. Умение дифференцировать звуки. Хорошая регуляция темпа речи и речевого дыхания.
Фонематические процессы	
1 балл	Не различает на слух фонемы в своей и чужой речи, причем из разных фонетических групп.
2 балла	Не слышит звуки в слове, затрудняется выделять их из состава слова и определять их последовательность.
3 балла	Недостаточно различает большое количество звуков из нескольких фонетических групп при достаточно сформированной артикуляции. Допускает ошибки при проведении звукового анализа.
4 балла	Затрудняется в различении и анализе только нарушенных произношением звуков. Допускает некоторые ошибки. Весь остальной звуковой состав слова и слоговая структура анализируется правильно.
5 баллов	Все фонематические процессы в норме.
Слоговая структура	
1 балл	Слоговая структура грубо нарушена. Наблюдается сокращение числа слогов.
2 балла	Наблюдается множество ошибок при передаче звуконаполняемости слов разной слоговой структуры. А именно перестановки и замены звуков и слогов; повторение слогов; добавление лишних.
3 балла	Допускает ошибки (перестановки слогов) при передаче звуконаполняемости слов сложной слоговой структуры.
4 балла	Незначительные ошибки произношения слов (смазанность) в виду сложной слоговой структуры.
5 баллов	Слоговая структура в норме.

Развитие словаря	
1 балл	Для обобщения пользуется главным образом лепетными словами, звукоподражанием. Пассивный словарь значительно превышает активный. В речи преобладают односложные и двусложные слова.
2 балла	В речи использует искаженные общеупотребительные слова. Называет предметы, действия, некоторые признаки. Пользуется простыми предложениями в элементарных значениях. Словарь ограничен рамками обиходно-бытовой лексики.
3 балла	Недостаточное развитие активного словаря. Преобладает бытовая лексика. Владеет мало обобщающими понятиями. Испытывает затруднения при подборе синонимов, некоторых антонимов. Заменяет слова близкие по ситуациям и внешним признакам.
4 балла	Называет обобщающие понятия. Определяет и называет местоположение предмета. Допускает ошибки при назывании профессии. Недостаточно полно называет признаки предметов. Использует в речи антонимы, допускает ошибки при употреблении синонимов. Допускает ошибки в употреблении сложных предлогов.
5 баллов	Лексика в норме.
Развитие грамматического строя речи	
1 балл	Не различает грамматические формы.
2 балла	Смешивает падежные формы. Употребляет числа и рода глаголов при изменении по числам. Предлоги отсутствуют. Речь резко аграмматична.
3 балла	Затрудняется в образовании глаголов при помощи суффиксов. Много ошибок при употреблении приставочных глаголов. Наблюдаются аграмматизмы при образовании существительных Р.п.; множ. числа. Допускает ошибки при словоизменении и словообразовании. Характерные ошибки в употреблении предлогов.
4 балла	Наблюдаются незначительные ошибки при согласовании в предложении существительных с числительными и при образовании форм мн. числа прилагательных, т.е. при словообразовании и словоизменении. Составляет простые, и некоторые формы сложных предложений.
5 баллов	Развитие грамматического строя речи в норме.
Развитие связной речи	
1 балл	Ребёнок не может составить рассказ. Затрудняется отвечать на вопросы. Если использует помощь взрослого - отвечает, но односложно. Связная речь резко аграмматична.
2 балла	Односложно отвечает на вопросы взрослого при рассматривании предметов и картин. Повторяет за взрослым рассказ из трёх предложений только при помощи наводящих вопросов. Использует вопросно-ответную форму. Испытывает значительные затруднения при составлении рассказа-описания.
3 балла	Составляет небольшой рассказ по содержанию сюжетной картины самостоятельно. Речь часто не последовательна, носит схематичный характер. Могут наблюдаться пропуски или перемещения смысловых звеньев рассказа. Предложения односложные, лексика лаконичная. Не всегда определяет скрытый смысл рассказа.
4 балла	Составляет небольшой рассказ по сюжетной картине или о предмете самостоятельно. Речь логична, последовательна. Допускает незначительные лексико-грамматические ошибки при построении предложений.
5 баллов	Самостоятельно составляет рассказ о предмете или по картинке, серии сюжетных картин. Рассказ носит творческий характер.

2020-2021 учебный год

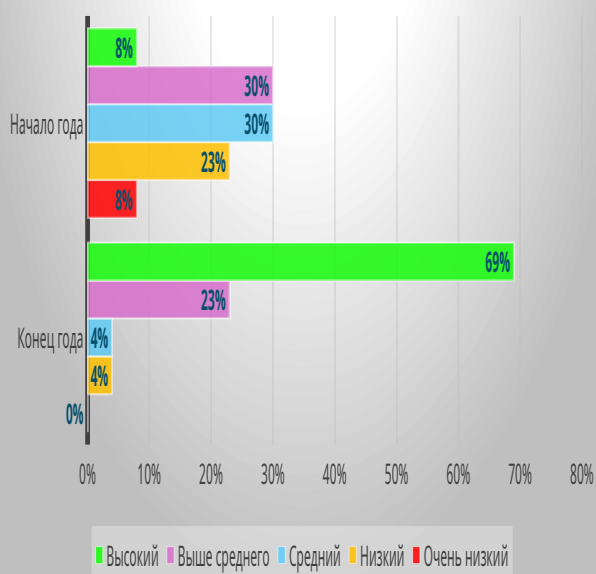
На логопедический пункт МБДОУ детский сад № 3 «Рябинка» по результатам логопедического мониторинга (в ноябре 2020 г.) зачислено 26 воспитанников, имеющих речевые нарушения (ФНР – 13 чел., ФФНР – 7 чел., ОНР III – 3 чел., ОНР II – 3 чел.), из них 3 детей имели статус «ребёнок-инвалид», детей, имеющих статус «ребёнок ОВЗ» не имелось.

Результаты мониторинга уровня речевого развития за 2020-2021 учебный год (в баллах).

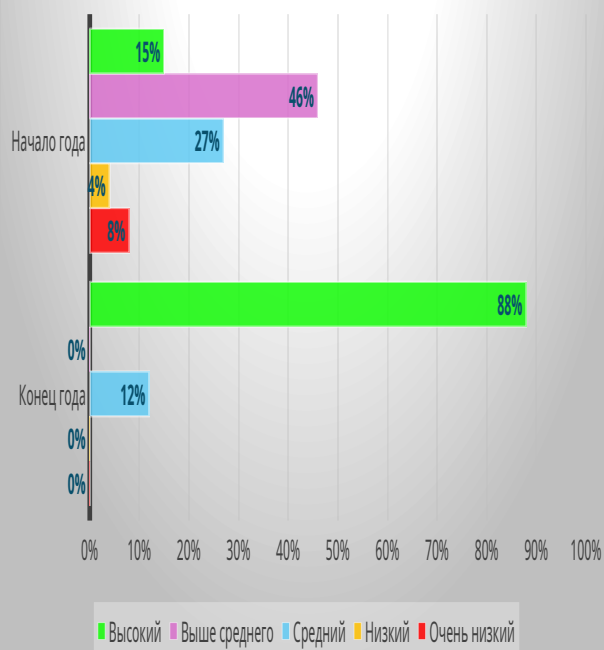
При определении уровня речевого развития ребёнка используются данные графы «Уровень речевого развитие». Эти данные округляются до целого числа по правилам математики.

ФИ	Артикул. мотор		Мелкая мотор.		Звукопр.		Фонемат проц.		Слоговая стр.		Словарь		Граммат. строй речи		Связная речь		Уровень речевого развития	
	НГ	КГ	НГ	КГ	НГ	КГ	НГ	КГ	НГ	КГ	НГ	КГ	НГ	КГ	НГ	КГ	НГ	КГ
P1	3	5	4	5	4	5	5	5	5	5	5	5	5	5	4	4	4,4	4,9
P2	4	5	4	5	4	5	5	5	5	5	4	5	5	5	5	5	4,5	5
P3	4	5	3	5	4	5	5	5	5	5	4	5	4	5	4	4	4,1	4,9
P4	3	5	3	5	4	5	5	5	5	5	5	5	5	5	5	5	4,4	5
P5	4	5	3	5	4	5	5	5	5	5	4	5	5	5	4	4	4,3	4,9
P6	4	5	4	5	4	5	5	5	5	5	4	5	5	5	4	4	4,3	4,9
P7	3	5	4	5	4	5	5	5	5	5	4	5	5	5	4	4	4,2	4,9
P8	4	5	5	5	4	5	5	5	5	5	5	5	5	5	5	5	4,7	5
P9	4	5	5	5	4	5	5	5	5	5	5	5	4	5	4	5	4,5	5
P10	5	5	4	5	4	5	5	5	5	5	5	5	5	5	4	4	4,6	4,9
P11	5	5	4	5	4	5	5	5	5	5	4	5	5	5	5	5	4,6	5
P12	4	5	4	5	4	5	5	5	5	5	5	5	5	5	4	5	4,5	5
P13	4	5	4	5	4	5	5	5	5	5	5	5	5	5	4	4	4,5	4,9
P14	3	5	3	5	3	5	4	5	5	5	4	5	4	5	4	4	3,8	4,9
P15	2	4	4	5	3	5	3	5	5	5	4	5	5	5	4	4	3,7	4,7
P16	3	5	4	5	3	5	3	5	5	5	5	5	5	5	4	4	4	4,9
P17	3	4	5	5	3	5	4	5	5	5	4	5	5	5	4	4	4,1	4,7
P18	3	5	5	5	3	5	3	5	5	5	4	5	4	5	4	4	3,8	4,9
P19	2	4	4	5	3	4	3	5	5	5	4	5	5	5	4	4	3,8	4,6
P20	2	4	4	5	3	4	3	5	5	5	4	5	4	5	4	4	3,6	4,6
P21	2	4	3	5	2	5	2	5	4	5	3	4	3	4	2	3	2,6	4,3
P22	3	5	3	5	2	4	2	5	4	5	3	4	3	4	2	3	2,7	4,3
P23	2	5	3	5	2	5	3	5	4	5	3	4	3	4	2	3	2,7	4,5
P24	2	4	2	3	2	4	2	4	3	4	3	3	3	4	2	2	2,3	3,5
P25	1	2	1	3	1	2	2	3	2	3	2	3	2	3	2	2	1,6	2,6
P26	1	3	1	3	1	2	2	3	2	3	2	3	2	2	2	2	1,6	2,6

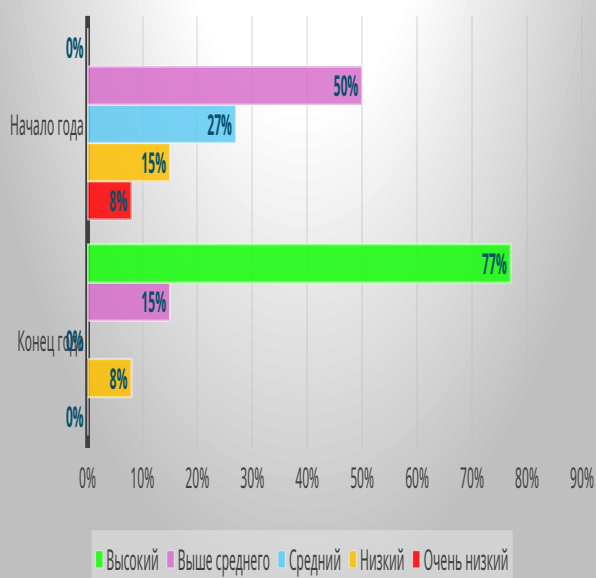
Уровень развития артикуляционной моторики



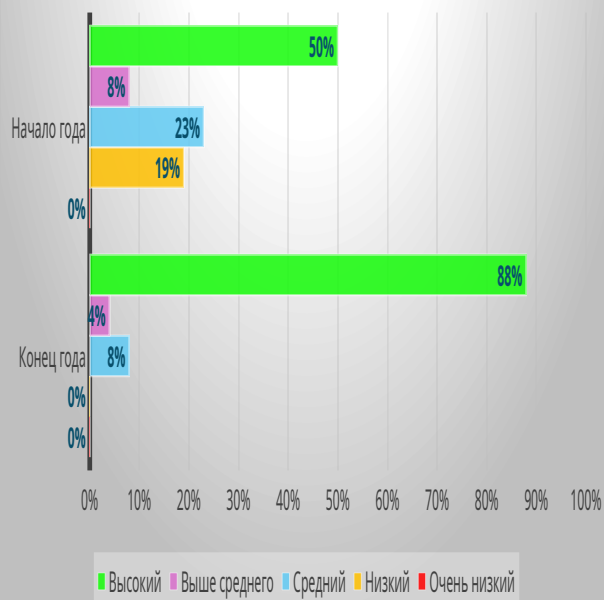
Уровень развития мелкой моторики



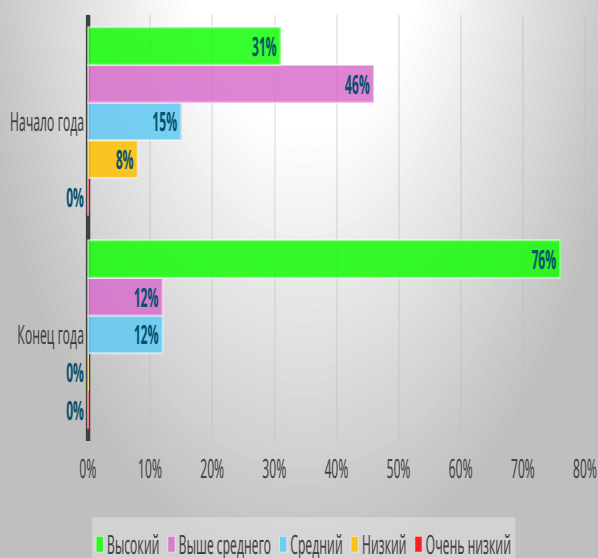
Уровень развития звукоизношения



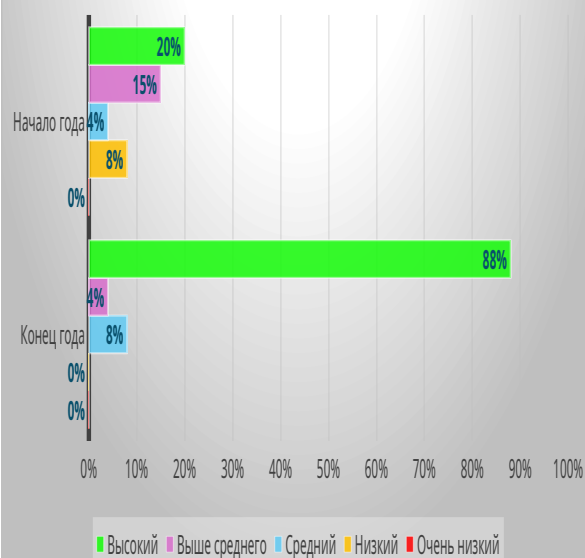
Уровень развития фонематических процессов



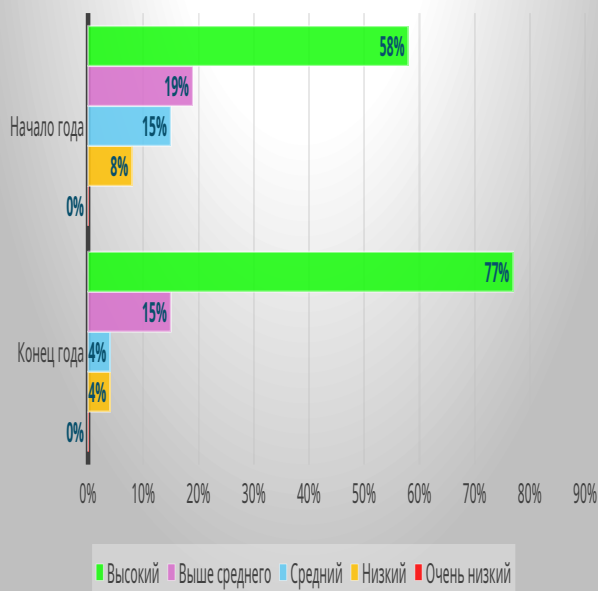
Уровень сформированности словаря



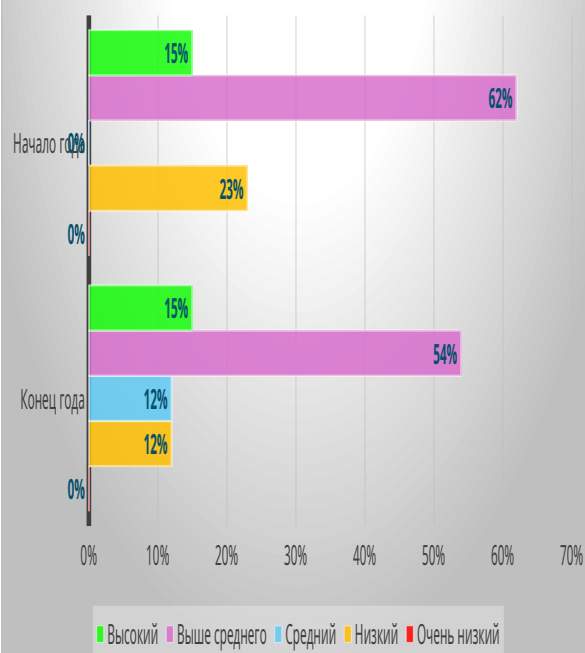
Уровень сформированности слоговой структуры слова



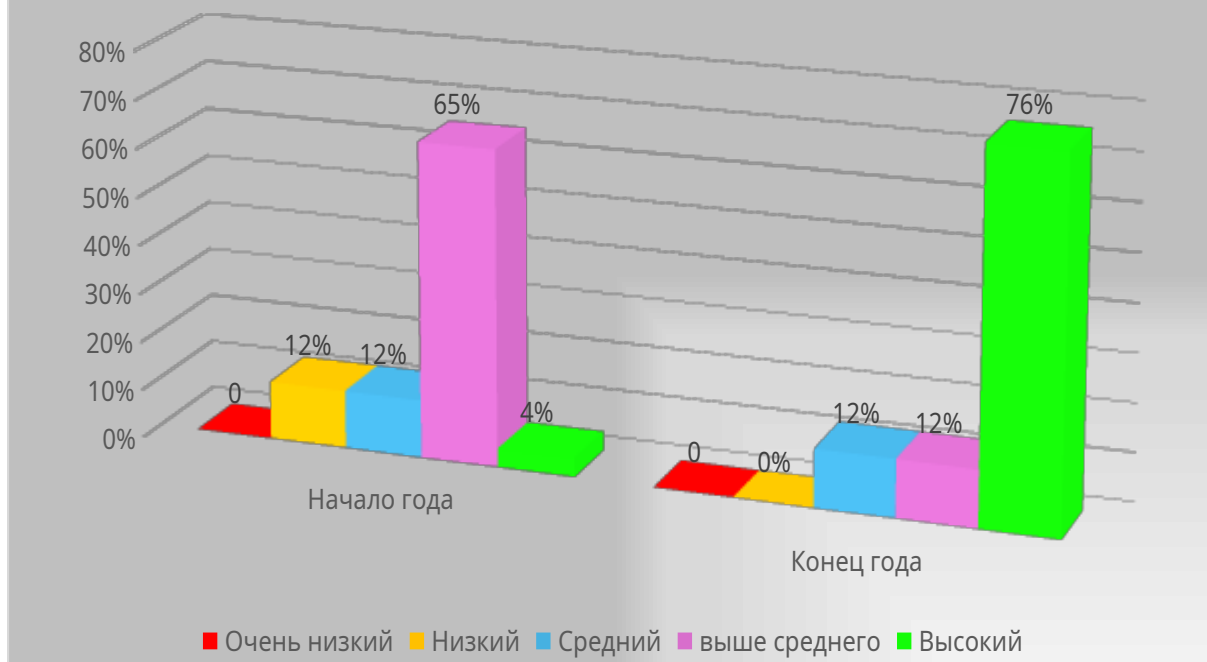
Уровень сформированности грамматического строя речи



Уровень сформированности связной речи



Уровень речевого развития



Вывод: результаты мониторинга показывают, что среди детей, посещавших логопедические занятия положительная динамика составила 100%.

У 18 детей (69%) на момент выпуска из логопедического пункта полностью устранены речевые нарушения.

У 2 детей скорректированы нарушения фонематических процессов, однако сохраняются признаки ФНР (ротацизм).

3 детей показали значительную положительную динамику (2 ребёнка имели заключение ОНР III по итогам логопедических занятий сохраняются признаки лексико-грамматического недоразвития речи, 1 ребёнок на момент зачисления имел заключение ОНР II, по окончании занятий выявлено ОНР III).

У 2 детей положительная динамика менее выражена, однако в ходе логопедических занятий значительно улучшилось состояние всех компонентов речи.

Все дети, посещавшие логопедические занятия отчислены из логопедического пункта, в связи с выпуском из ДООУ. Детям, имеющим речевые нарушения выданы рекомендации о продолжении логопедических занятий на следующей ступени образования.

Таким образом, результаты работы за 2020-2021 учебный год можно признать удовлетворительными.

2021-2022 учебный год

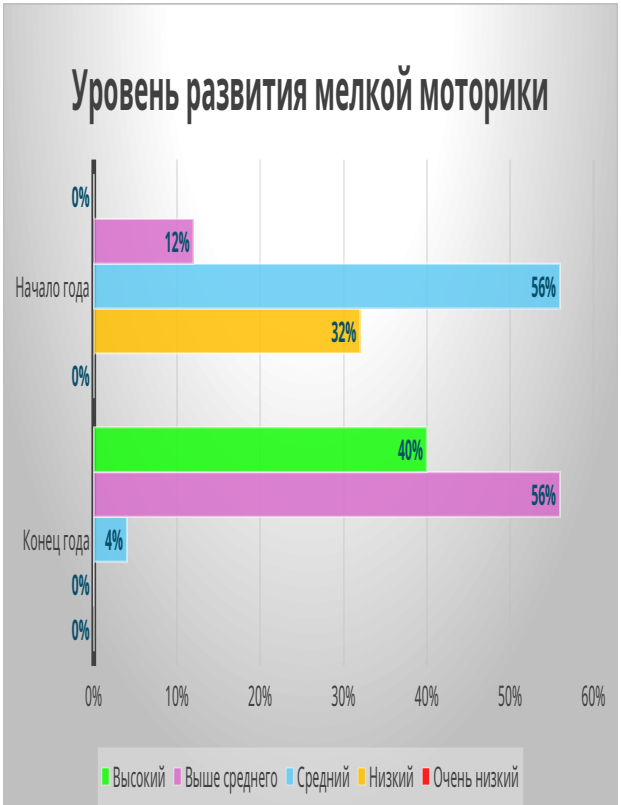
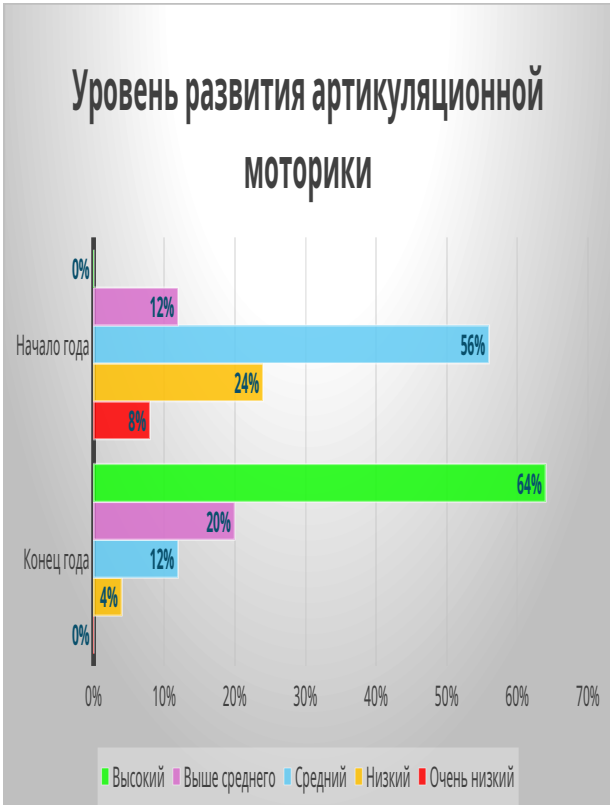
На логопедический пункт МБДОУ детский сад № 3 «Рябинка» по результатам логопедического мониторинга (в сентябре 2021 г.) зачислено 25 воспитанников, имеющих речевые нарушения (ФФНР - 15 чел., ОНР III – 9 чел., ОНР II – 1 чел.), из них 3 детей имели статус «ребёнок-инвалид», детей, имеющих статус «ребёнок ОВЗ» не имелось.

Результаты мониторинга уровня речевого развития за 2021-2022 учебный год (в баллах).

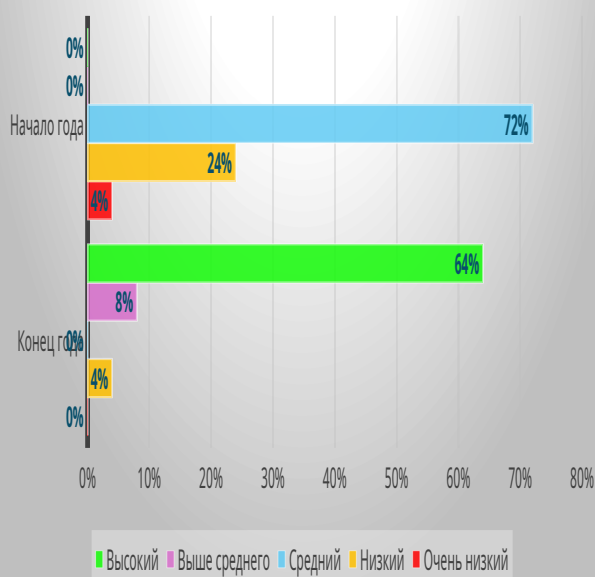
При определении уровня речевого развития ребёнка используются данные графы «Уровень речевого развитие». Эти данные округляются до целого числа по правилам математики.

ФИ	Артикул мотор		Мелкая мотор.		Звукопр.		Фонемат проц.		Слогова я стр.		Словарь		Граммат строй речи		Связная речь		Уровень речевого развития	
	НГ	КГ	Н Г	КГ	НГ	КГ	Н Г	КГ	НГ	КГ	Н Г	КГ	НГ	КГ	НГ	КГ	Н Г	КГ
Р1	3	5	3	4	3	5	4	5	5	5	4	5	5	5	4	5	3,9	4,9
Р2	3	5	4	5	3	5	4	5	5	5	5	5	5	5	4	5	4,1	5
Р3	3	5	4	5	3	5	4	5	5	5	4	5	5	5	4	5	4	5
Р4	4	5	3	5	3	5	4	5	5	5	4	5	5	5	4	5	4	5
Р5	3	5	3	5	3	5	4	5	5	5	4	5	5	5	5	5	4	5
Р6	3	5	3	4	3	5	4	5	5	5	4	5	5	5	4	5	3,9	4,9
Р7	3	5	3	5	3	5	4	5	5	5	4	5	5	5	4	5	3,9	5
Р8	3	5	3	4	3	5	4	5	5	5	5	5	5	5	4	5	4	4,9
Р9	4	5	3	5	3	5	4	5	5	5	4	5	5	5	4	5	4	5
Р10	3	5	3	4	3	5	4	5	5	5	4	5	5	5	5	5	4	4,9
Р11	3	5	4	4	3	5	4	5	5	5	4	5	5	5	5	5	4,1	4,9
Р12	4	5	3	4	3	5	4	5	5	5	5	5	5	5	5	5	4,3	4,9
Р13	3	5	3	4	3	5	4	5	5	5	4	5	5	5	5	5	4	4,9
Р14	3	5	3	5	3	5	4	5	5	5	4	5	5	5	5	5	4	5
Р15	3	5	3	5	3	5	4	5	5	5	4	5	5	5	4	5	3,9	5
Р16	2	4	2	4	2	4	2	4	4	5	4	5	4	5	3	4	2,9	4,4
Р17	2	4	2	4	2	4	2	4	4	5	4	5	4	5	3	4	2,9	4,4
Р18	2	4	2	4	2	4	3	5	3	4	3	4	4	5	4	4	2,9	4,3
Р19	2	4	2	4	2	4	2	4	4	5	4	5	3	4	3	4	2,8	4,3
Р20	3	4	3	5	3	5	3	4	4	5	4	5	4	5	3	5	3,4	4,8
Р21	3	5	3	5	2	4	2	4	4	5	4	5	4	5	4	4	3,3	4,6
Р2	1	3	2	4	3	4	2	4	4	4	4	5	3	4	3	4	2,8	4

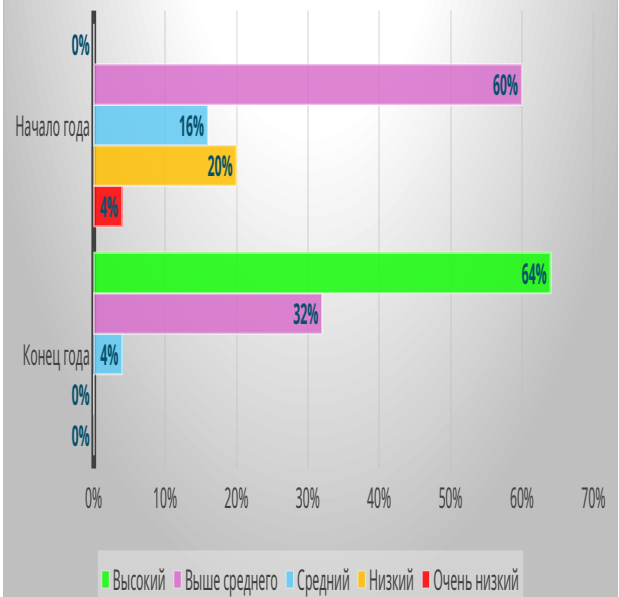
2																		
P2 3	2	3	2	4	2	4	3	4	3	4	4	5	3	4	3	4	2,8	4
P2 4	2	3	2	4	3	4	3	4	3	4	4	5	3	4	3	4	2,9	4
P2 5	1	2	2	3	1	2	1	3	1	2	2	2	1	2	1	1	1,3	2,1



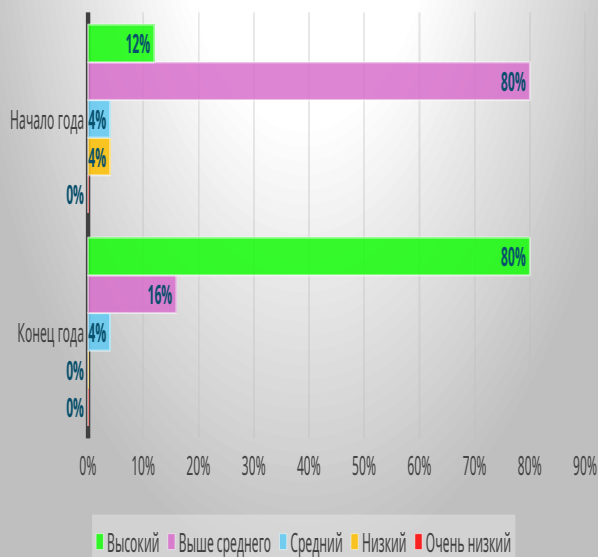
Уровень развития звукооризношения



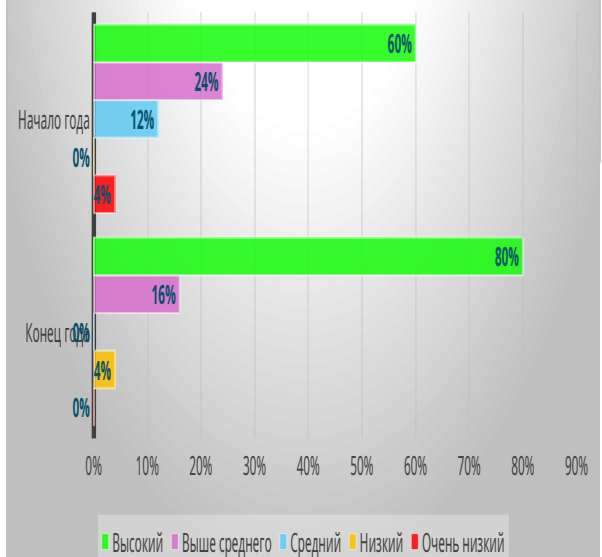
Уровень развития фонематических процессов

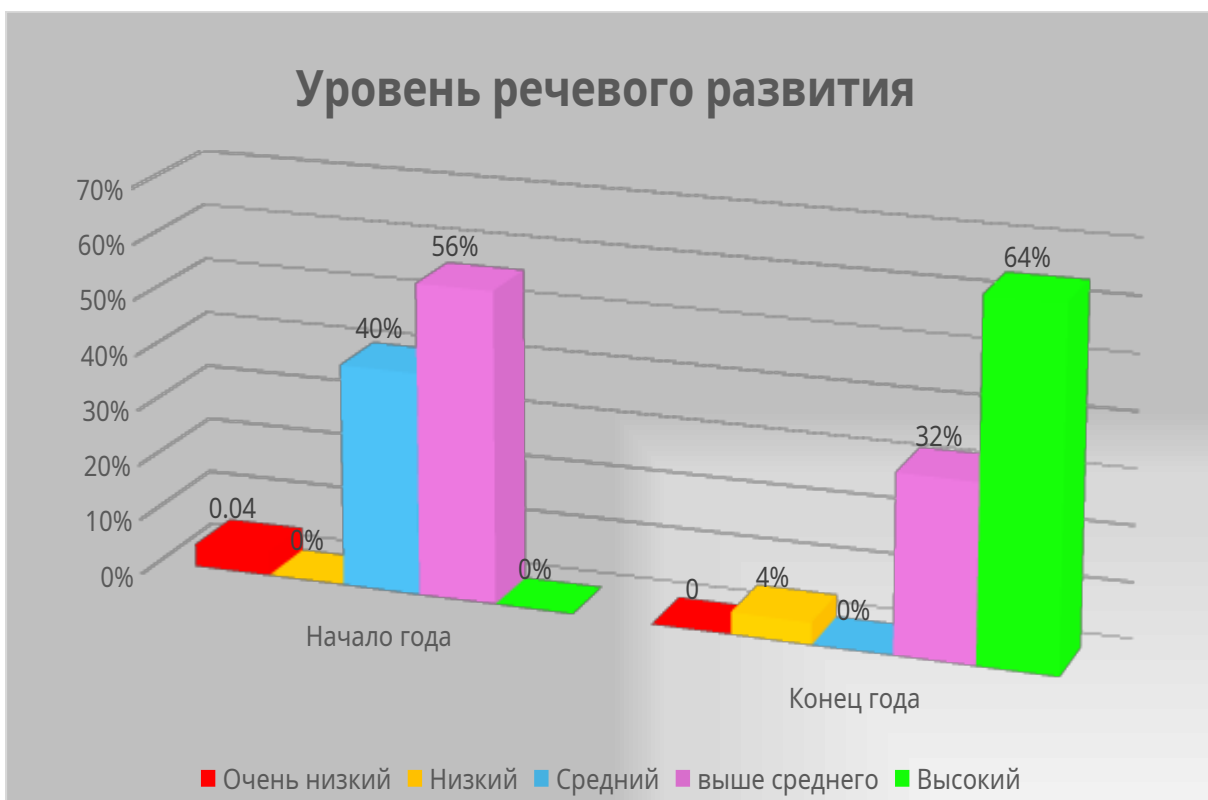
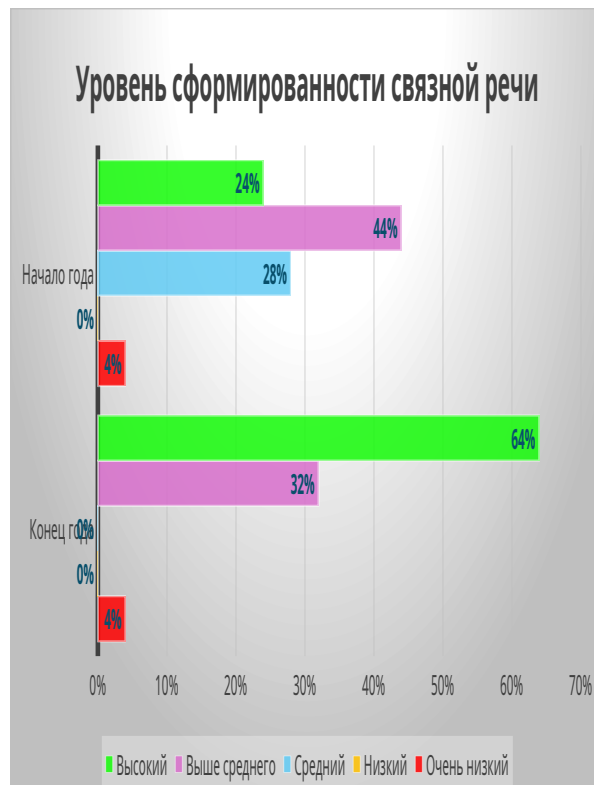
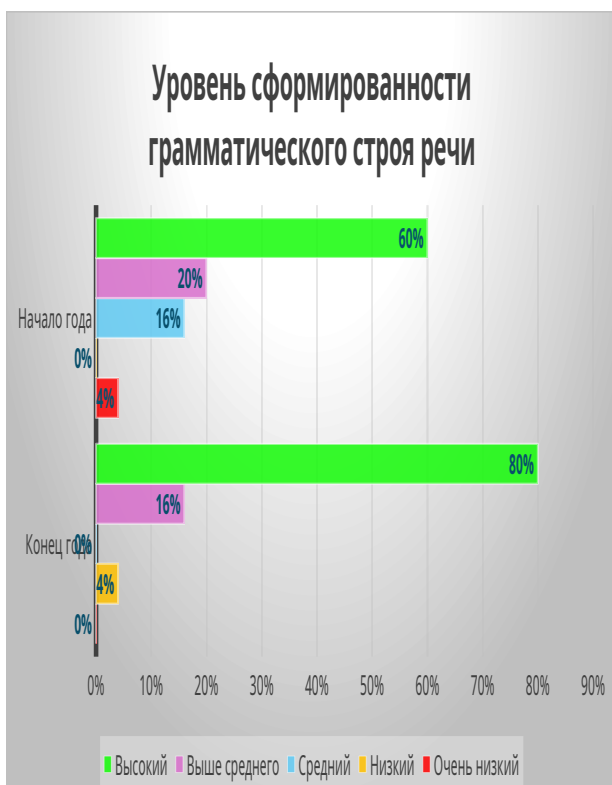


Уровень сформированности словаря



Уровень сформированности слоговой структуры слова





Вывод: результаты мониторинга показывают, что среди детей, посещавших логопедические занятия положительная динамика составила 100%.

У 15 детей (60 %) на момент выпуска из логопедического пункта полностью устранены речевые нарушения.

У 1 ребёнка динамика менее выражена, однако в ходе логопедических занятий значительно улучшилось состояние всех компонентов речи, к окончанию учебного года уровень речевого развития был пограничным между ОНР II и ОНР III.

Двое детей, посещавших старшую группу и 1 ребёнок из средней группы, переведены на следующий учебный год.

У 6 детей сохраняются ОНР IV, что выражается в недостаточной сформированности связной речи, сохранении сложностей в словообразовании и словоизменении.

Воспитанники подготовительной группы, посещавшие логопедические занятия отчислены из логопедического пункта, в связи с выпуском из ДООУ. Детям, имеющим речевые нарушения выданы рекомендации о продолжении логопедических занятий на следующей ступени образования.

Таким образом, результаты работы за 2021-2022 учебный год можно признать удовлетворительными.

2022-2023 учебный год

На логопедический пункт МБДОУ детский сад № 3 «Рябинка» по результатам логопедического мониторинга (в сентябре 2022 г.) зачислено 25 воспитанников, имеющих речевые нарушения (ФФНР - 6 чел., ОНР IV – 2 чел., ОНР III – 16 чел., ОНР II – 1 чел.).

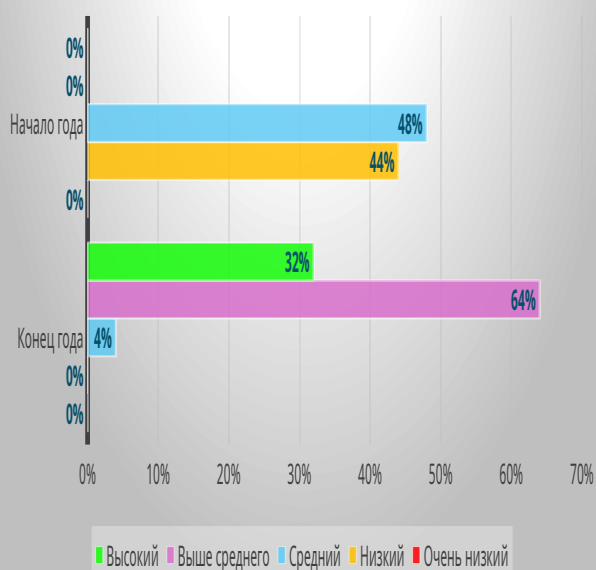
Результаты мониторинга уровня речевого развития за 2022-2023 учебный год (в баллах).

При определении уровня речевого развития ребёнка используются данные графы «Уровень речевого развитие». Эти данные округляются до целого числа по правилам математики.

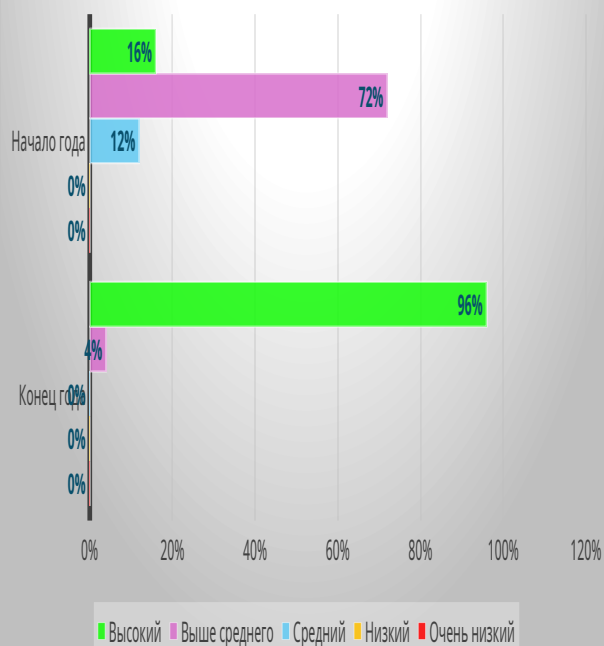
ФИ	Артикул мотор		Мелкая мотор.		Звукопр.		Фонемат проц.		Слогова я стр.		Словарь		Граммат строй речи		Связная речь		Уровень речевого развития	
	НГ	КГ	НГ	КГ	НГ	КГ	НГ	КГ	НГ	КГ	НГ	КГ	НГ	КГ	НГ	КГ	НГ	КГ
Р1	4	5	5	5	3	5	4	5	5	5	4	5	5	5	5	5	4,4	5
Р2	3	5	5	5	2	4	4	5	5	5	4	5	5	5	4	5	4	4,9
Р3	3	5	4	5	3	5	4	5	5	5	4	5	5	5	4	4	4	4,9
Р4	3	5	4	5	3	5	4	5	5	5	5	5	5	5	5	5	4,3	5
Р5	3	4	4	5	3	5	3	5	5	5	4	5	5	5	4	5	3,9	4,9
Р6	4	5	5	5	2	5	3	5	5	5	4	5	5	5	4	4	4	4,9
Р7	3	4	4	5	2	5	4	5	5	5	5	5	5	5	4	5	4	4,9
Р8	3	4	4	5	2	5	4	5	5	5	5	5	5	5	5	5	4,1	4,9
Р9	3	4	5	5	3	5	4	5	5	5	5	5	5	5	4	4	4,3	4,8
Р10	3	4	4	5	2	4	3	5	4	5	3	4	4	5	3	4	3,3	4,5
Р11	2	4	4	5	2	4	2	5	4	5	3	4	3	4	3	4	2,9	4,4

P1 2	2	4	4	5	2	5	2	5	5	5	3	4	3	4	3	4	3	4,5
P1 3	2	4	4	5	3	5	3	5	5	5	3	4	4	5	3	4	3,4	4,6
P1 4	3	5	4	5	2	4	3	5	5	5	3	4	4	5	4	5	3,5	4,8
P1 5	2	4	4	5	2	4	3	5	4	5	3	4	4	5	3	4	3,1	4,6
P1 6	2	4	4	5	2	5	3	5	4	5	3	4	4	5	3	4	3,1	4,6
P1 7	2	4	4	5	2	4	3	5	4	5	4	5	4	5	4	5	3,4	4,8
P1 8	2	4	4	5	2	5	3	5	5	5	3	4	3	4	3	5	3,1	4,6
P1 9	2	4	4	5	2	4	2	4	4	5	3	4	3	4	3	5	2,9	4,5
P2 0	2	4	4	5	2	4	3	5	5	5	3	4	4	5	3	5	3,3	4,6
P2 1	2	4	3	5	2	4	2	4	5	5	3	4	4	5	3	5	3	4,5
P2 2	3	4	3	5	2	4	2	5	5	5	4	5	4	5	3	5	3,3	4,8
P2 3	3	5	4	5	4	5	4	5	5	5	4	5	5	5	4	5	4,1	5
P2 4	3	5	4	5	4	5	4	5	5	5	4	5	5	5	4	5	4,1	5
P2 5	2	3	3	4	2	3	3	3	2	3	2	3	2	3	1	2	2,1	3

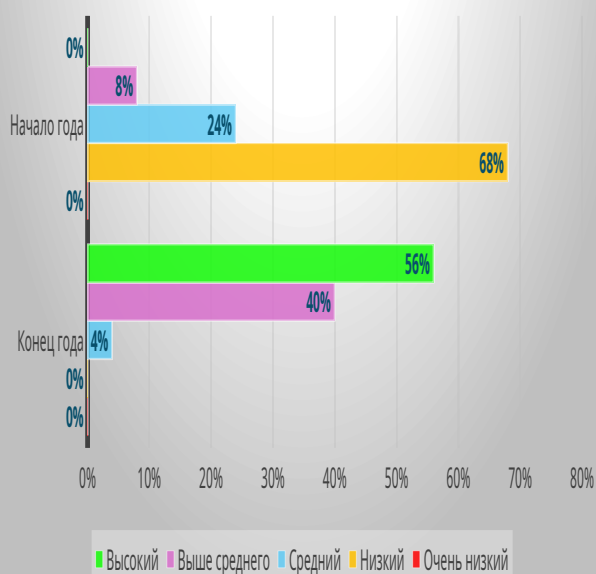
Уровень развития артикуляционной моторики



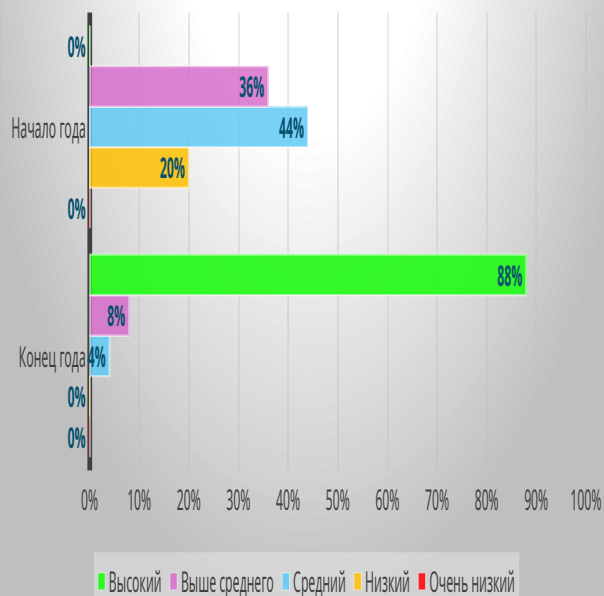
Уровень развития мелкой моторики



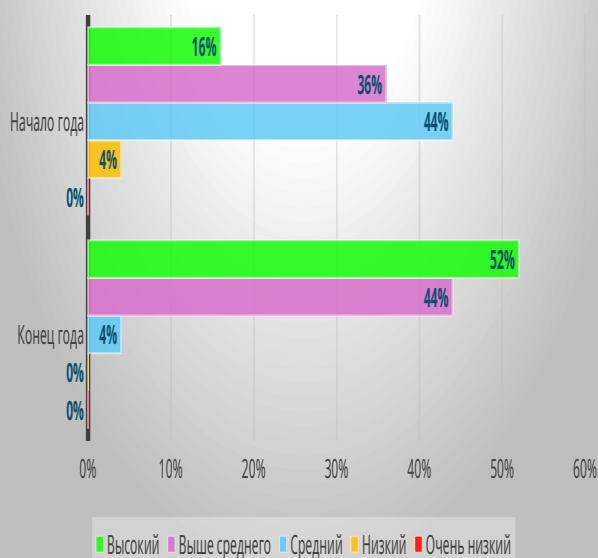
Уровень развития звукоизношения



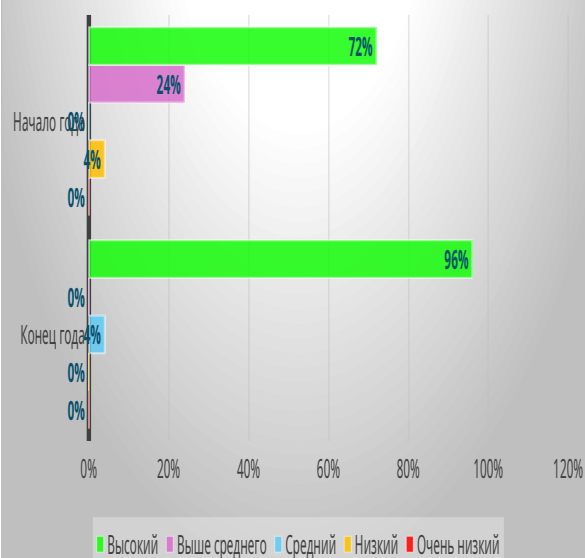
Уровень развития фонематических процессов



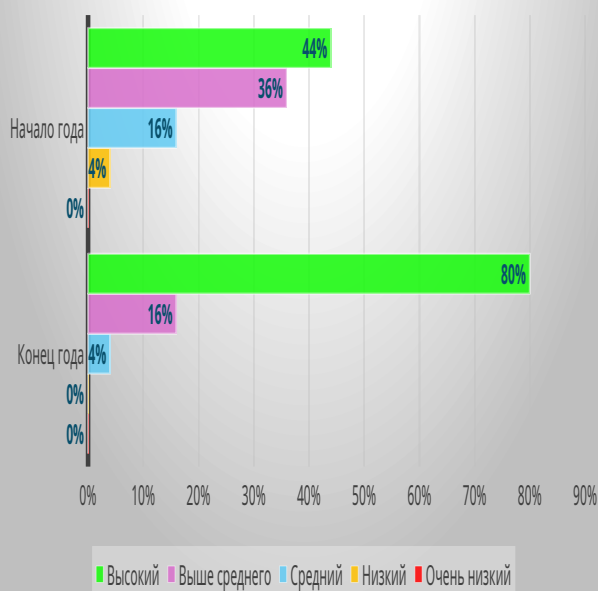
Уровень сформированности словаря



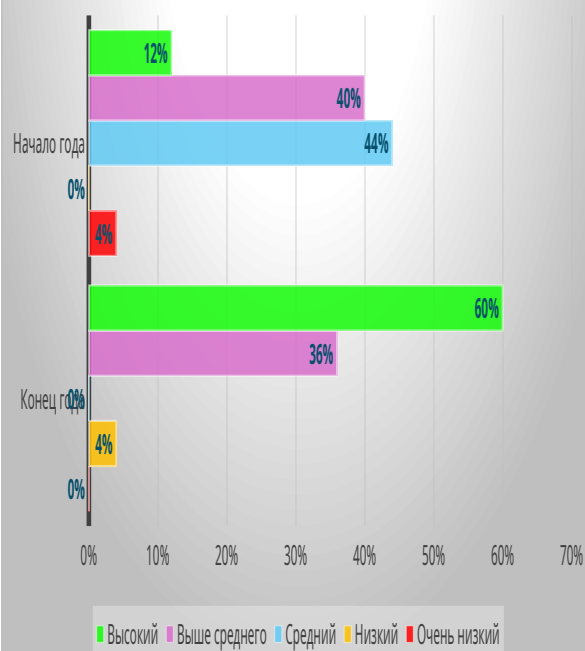
Уровень сформированности слоговой структуры слова



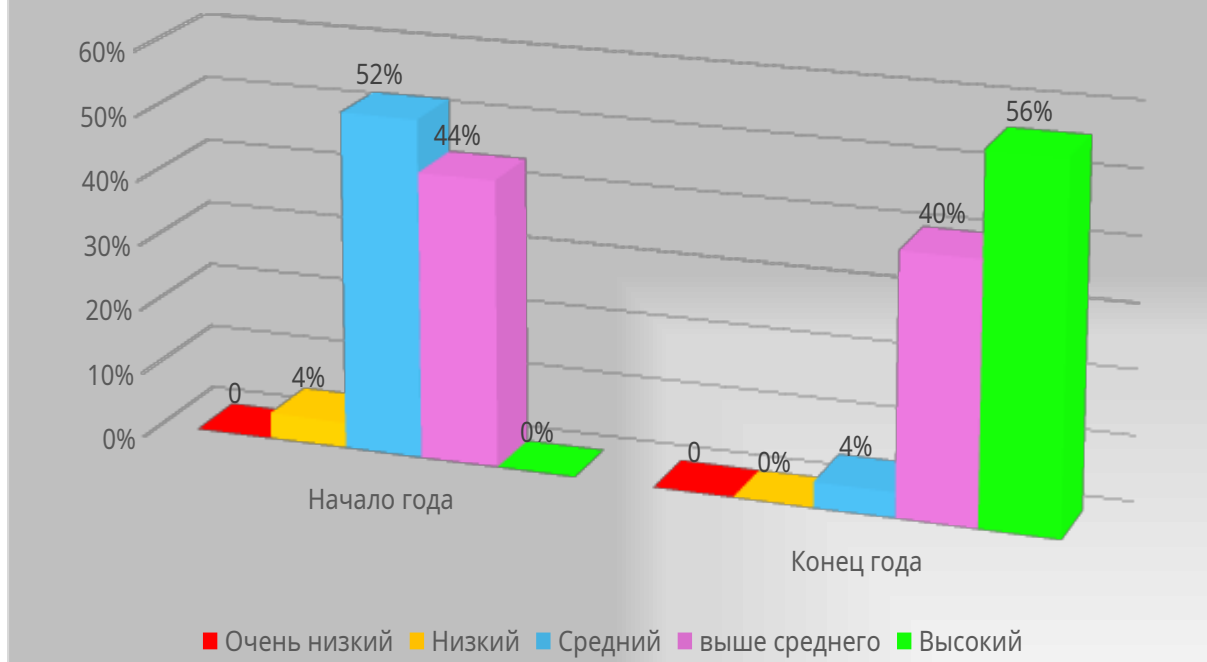
Уровень сформированности грамматического строя речи



Уровень сформированности связной речи



Уровень речевого развития



Вывод: результаты мониторинга показывают, что среди детей, посещавших логопедические занятия положительная динамика составила 100%.

У 14 детей (56%) на момент выпуска из логопедического пункта полностью устранены речевые нарушения.

10 детей показали значительную положительную динамику (имели заключение ОНР III по результатам логопедических занятий сохранились элементы ОНР IV).

У 1 ребёнка динамика менее выражена, однако в ходе логопедических занятий значительно улучшилось состояние всех компонентов речи, на начало учебного года уровень речевого развития был пограничным между ОНР II и ОНР III, к окончанию – ОНР III.

11 воспитанников старшей группы переведены на следующий учебный год для продолжения логопедических занятий.

Таким образом, результаты работы за 2022-2023 учебный год можно признать удовлетворительными.

2023-2024 учебный год

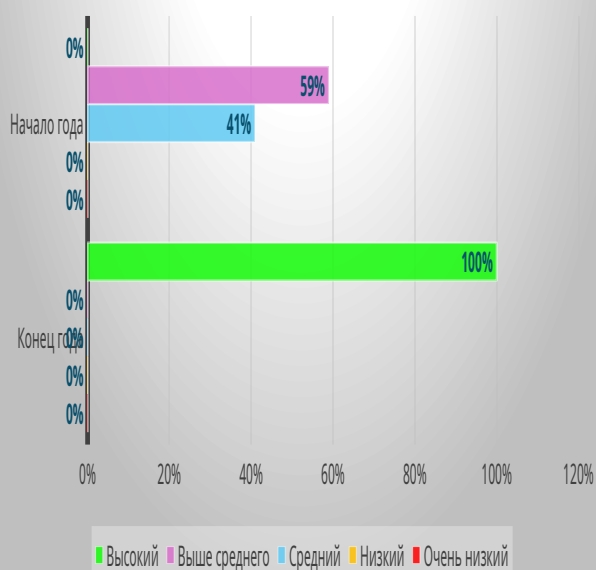
На логопедический пункт МБДОУ детский сад № 3 «Рябинка» по результатам логопедического мониторинга (в сентябре 2023 г.) зачислено 23 воспитанника, имеющих речевые нарушения, из них 6 детей с ОВЗ, рекомендована АОП для детей с ТНР(ОНР III – 1 чел., ОНР II -3 чел., ОНР I – 2 чел.), среди 17 детей, не имеющих статус ребенок с ОВЗ, 10 человек переведены с предыдущего учебного года (ФФНР – 7 чел., ОНР IV – 10 чел.).

Результаты мониторинга уровня речевого развития за 2023-2024 учебный год (в баллах).

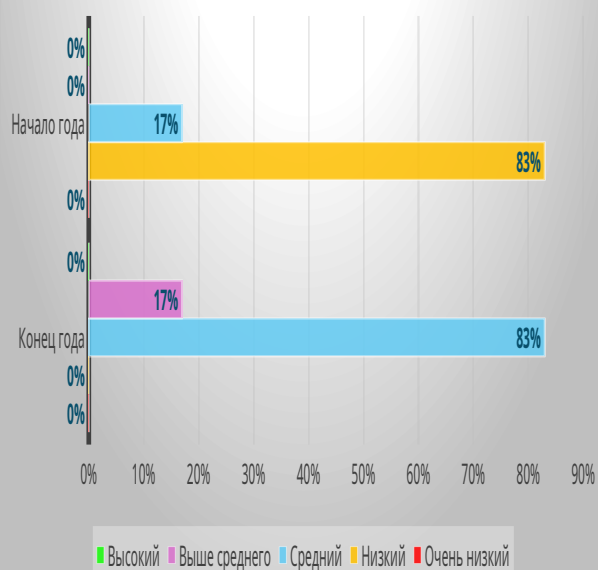
При определении уровня речевого развития ребёнка используются данные графы «Уровень речевого развитие». Эти данные округляются до целого числа по правилам математики.

ФИ	Артикул. мотор		Мелкая мотор.		Звукопр.		Фонемат проц.		Слоговая стр.		Словарь		Граммат. строй речи		Связная речь		Уровень речевого развития	
	НГ	КГ	НГ	КГ	НГ	КГ	НГ	КГ	НГ	КГ	НГ	КГ	НГ	КГ	НГ	КГ	НГ	КГ
P1	4	5	4	5	4	5	4	5	5	5	4	5	5	5	4	5	4,2	5
P2	4	5	4	5	4	5	4	5	5	5	4	5	5	5	4	5	4,2	5
P3	4	5	4	5	4	5	4	5	5	5	4	5	5	5	4	5	4,2	5
P4	4	5	4	5	4	5	4	5	5	5	4	5	5	5	4	5	4,2	5
P5	3	5	4	5	3	5	3	5	5	5	4	5	5	5	4	5	3,7	5
P6	4	5	4	5	4	5	4	5	5	5	5	5	5	5	4	5	4,3	5
P7	3	5	4	5	3	5	3	5	5	5	4	5	5	5	4	5	3,8	5
P8	4	5	4	5	4	5	4	5	5	5	4	5	4	5	4	5	4,1	5
P9	4	5	4	5	4	5	4	5	5	5	4	5	4	5	4	5	4,1	5
P10	4	5	4	5	4	5	4	5	5	5	5	5	4	5	4	4	4,2	4,8
P11	3	5	4	5	3	5	3	4	5	5	4	5	4	5	4	4	3,7	4,8
P12	4	5	4	5	4	5	4	5	5	5	5	5	4	5	4	4	4,2	4,8
P13	3	5	4	5	3	5	3	5	5	5	4	5	4	5	4	4	3,7	4,8
P14	3	5	4	5	3	5	3	4	5	5	4	5	4	5	4	4	3,7	4,8
P15	3	5	4	5	3	5	4	5	5	5	5	5	4	5	4	4	4,2	4,8
P16	3	5	4	5	3	5	3	5	5	5	4	5	4	5	4	4	3,7	4,8
P17	4	5	4	5	3	5	3	5	5	5	4	5	4	5	4	4	3,7	4,8
Воспитанники с ОВЗ																		
P1	3	4	2	3	2	4	3	4	3	4	3	4	3	4	2	3	2,6	3,7
P2	2	3	2	3	2	3	2	3	2	3	2	3	1	2	1	2	1,7	2,7
P3	2	3	2	3	2	3	2	3	2	3	2	3	1	2	1	2	1,7	2,7
P4	2	3	2	3	2	3	2	3	1	3	2	3	1	2	1	2	1,6	2,7
P5	2	3	2	3	1	2	1	2	1	2	1	2	1	2	1	1	1,2	2,1
P6	2	3	2	2	1	2	1	2	1	2	1	2	1	1	1	1	1,2	1,8

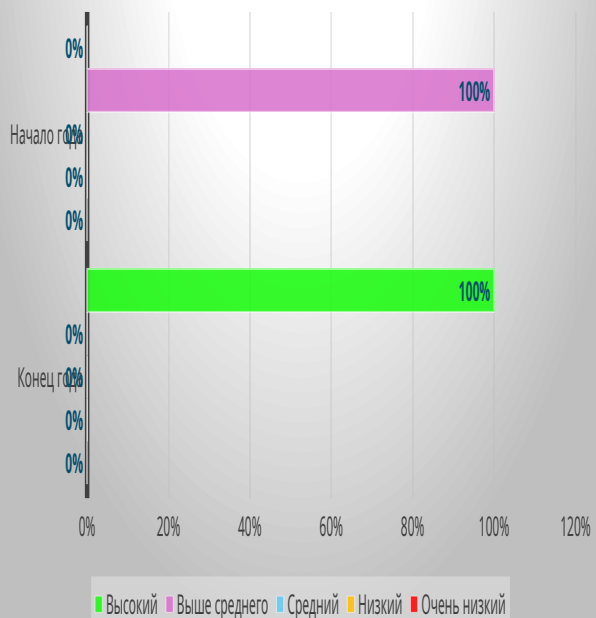
Уровень развития артикуляционной моторики



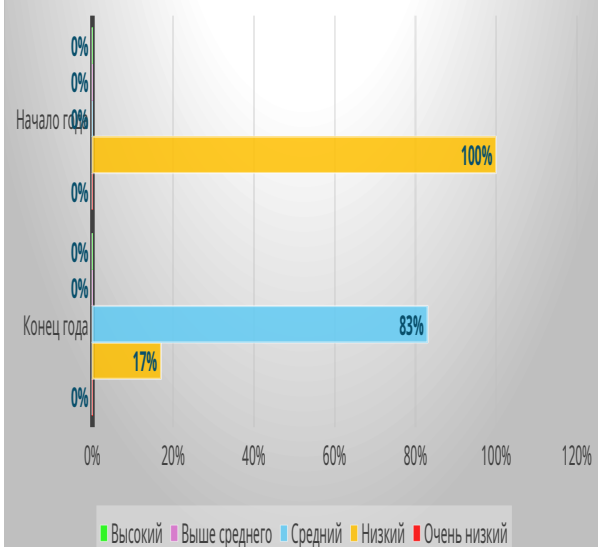
Уровень развития артикуляционной моторики (ОВЗ)



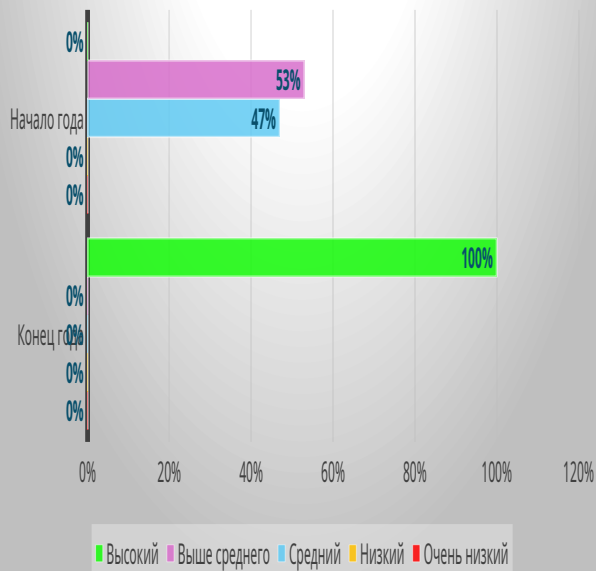
Уровень развития мелкой моторики



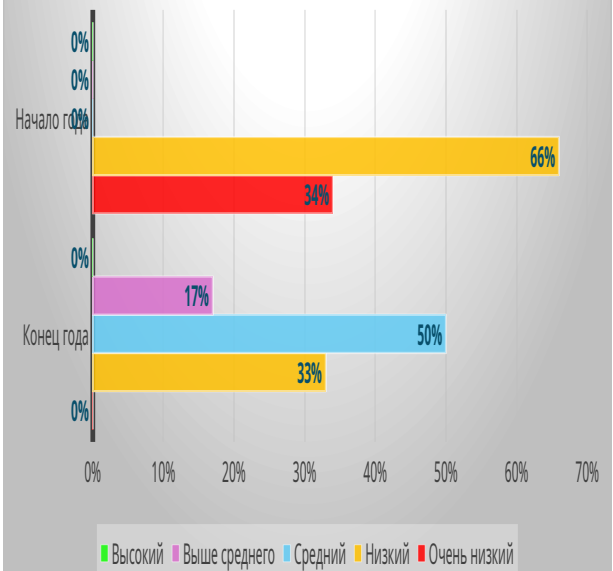
Уровень развития мелкой моторики (ОВЗ)



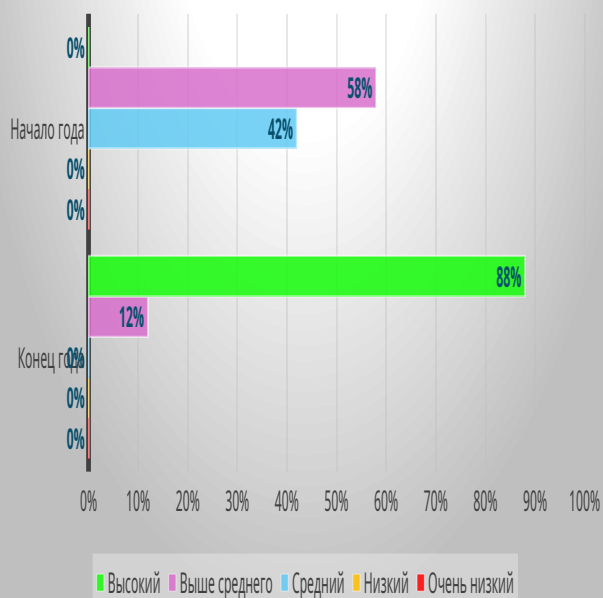
Уровень развития звукоразношения



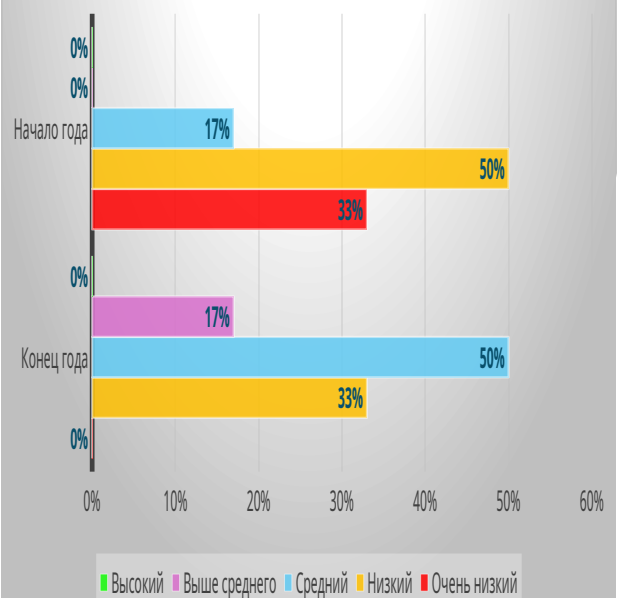
Уровень развития звукоразношения (ОВЗ)



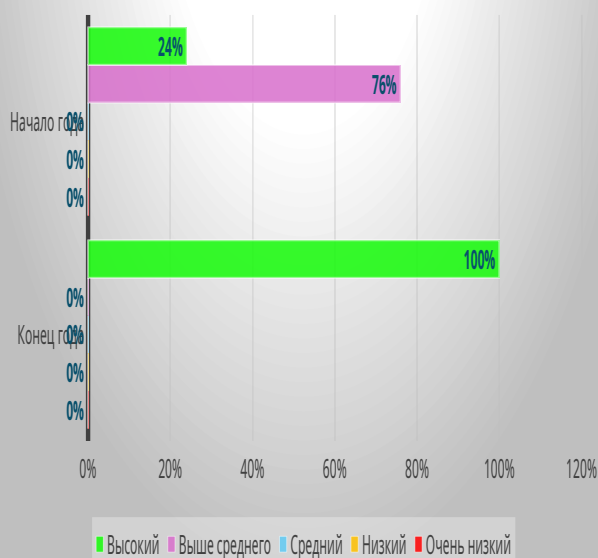
Уровень развития фонематических процессов



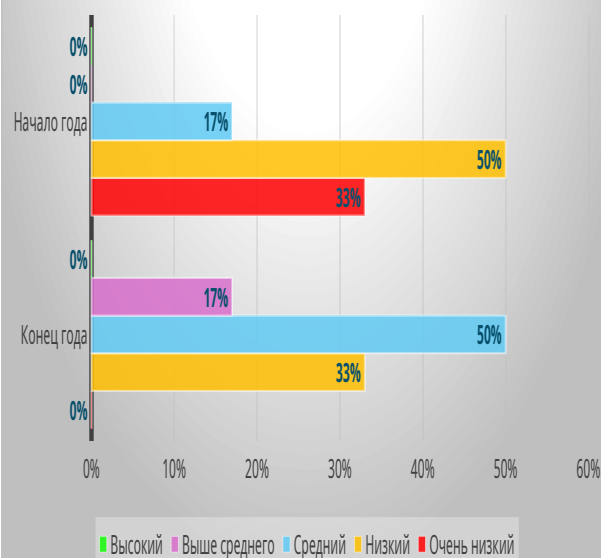
Уровень развития фонематических процессов (ОВЗ)



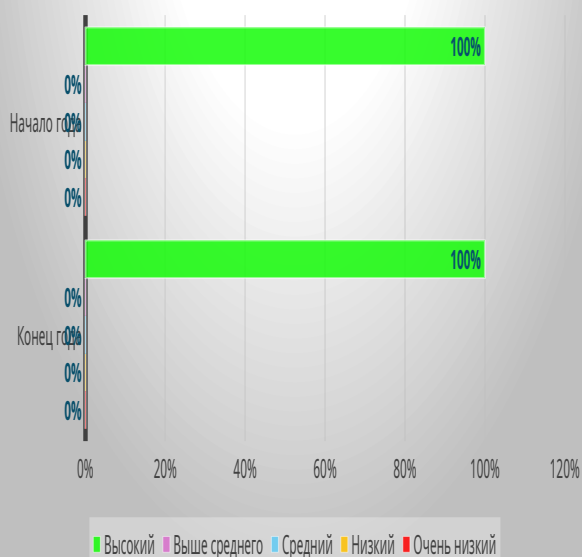
Уровень сформированности словаря



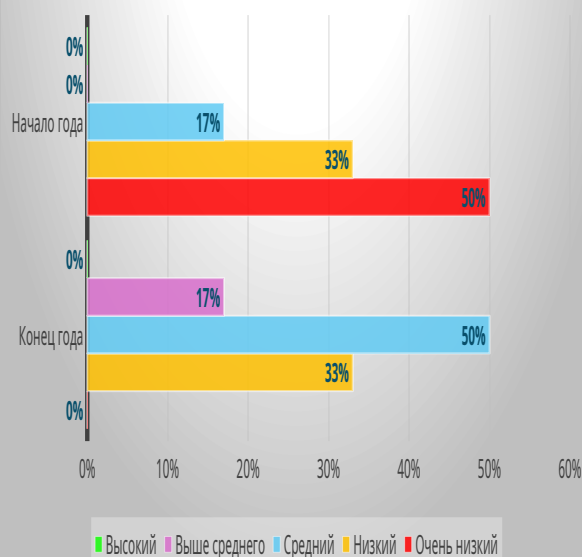
Уровень сформированности словаря (ОВЗ)

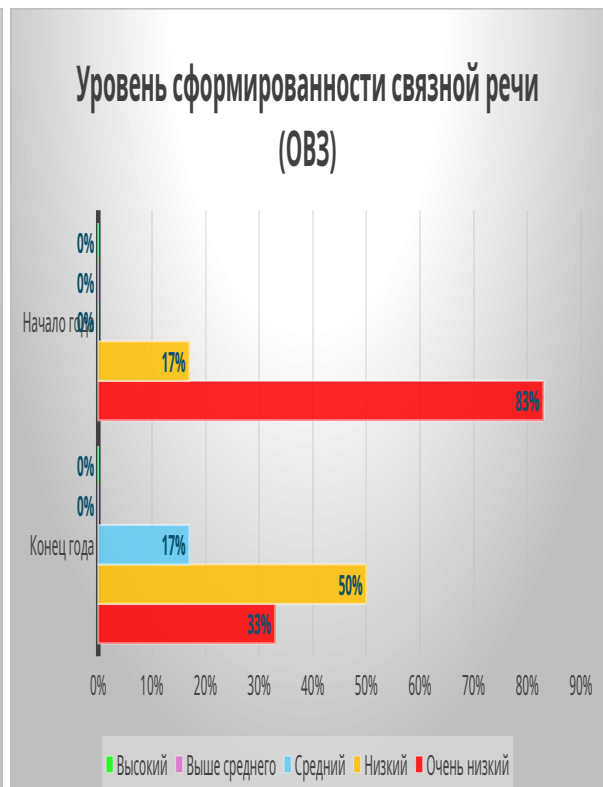
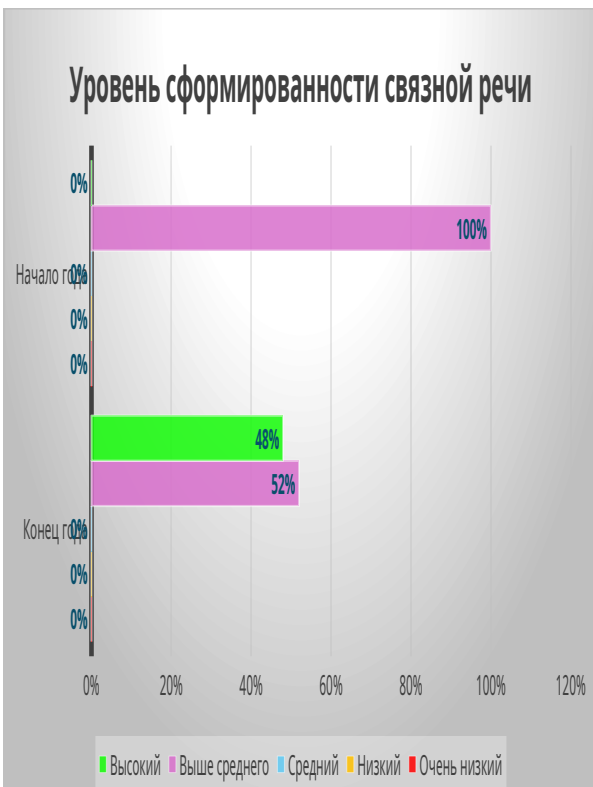
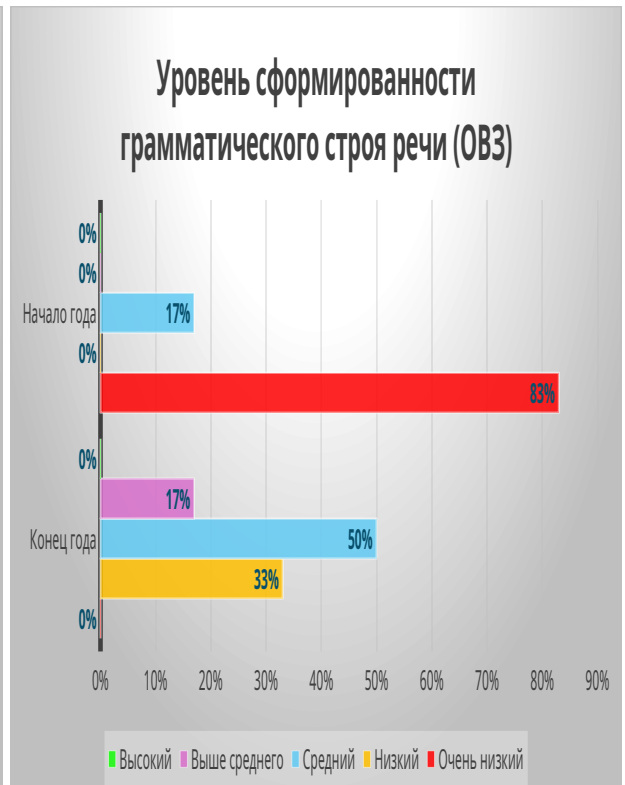
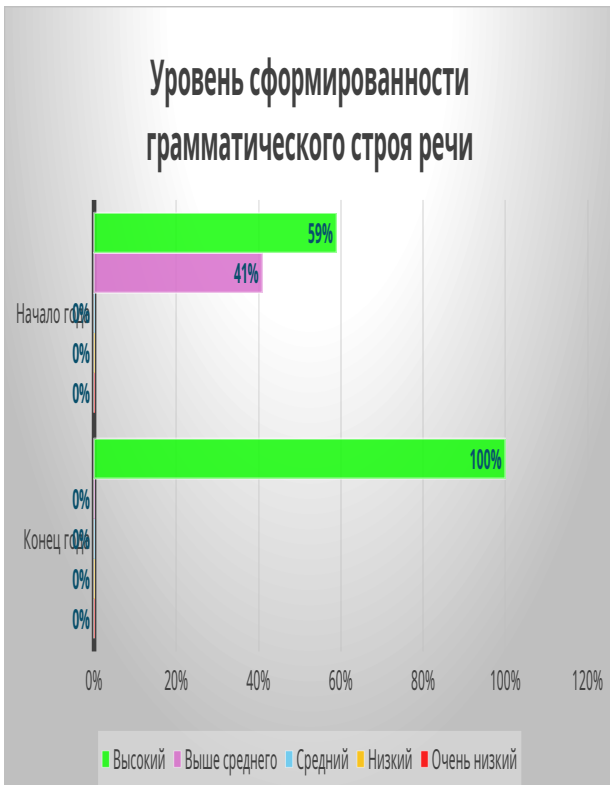


Уровень сформированности слоговой структуры слова

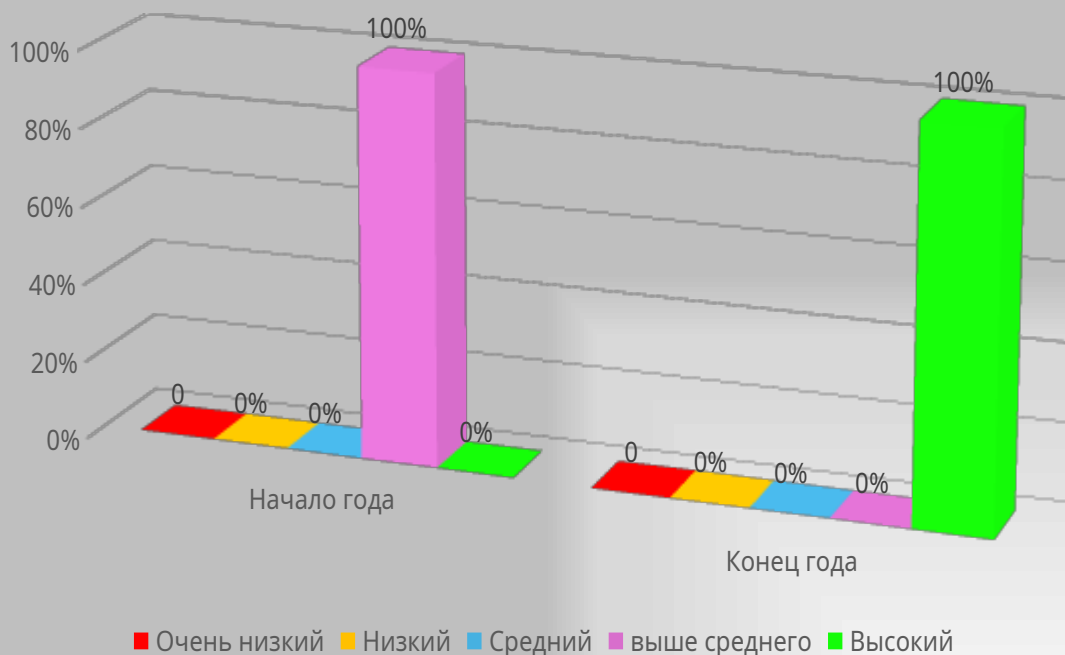


Уровень сформированности слоговой структуры слова (ОВЗ)

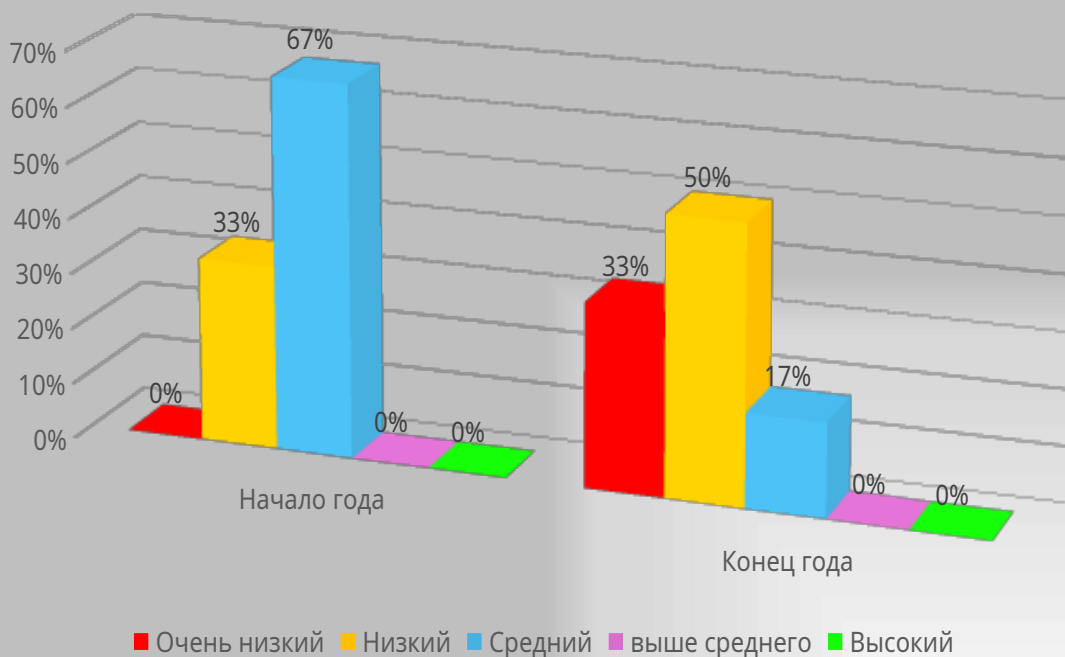




Уровень речевого развития



Уровень речевого развития (ОВЗ)



Вывод: результаты мониторинга показывают, что среди детей, посещавших логопедические занятия положительная динамика составила 100%.

У 17 детей (73%) на момент выпуска из логопедического пункта полностью устранены речевые нарушения.

6 детей (имеющие статус ОВЗ) показали значительную положительную динамику.

5 воспитанников (ОЗ) переведены на следующий учебный год. Таким образом, результаты работы за 2023-2024 учебный год можно признать удовлетворительными.

2024-2025 учебный год

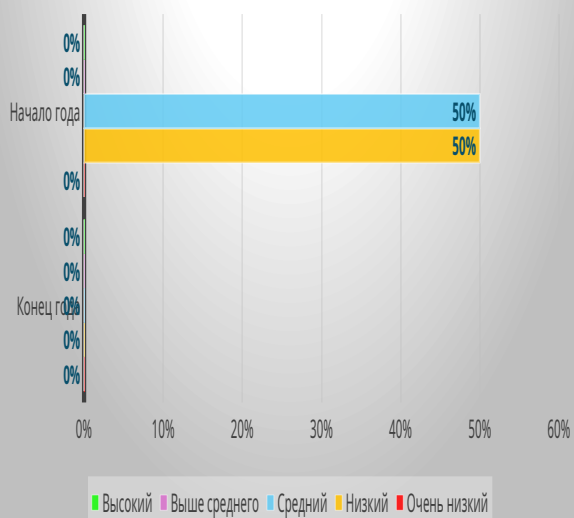
На логопедический пункт МБДОУ детский сад № 3 «Рябинка» по результатам логопедического мониторинга (в сентябре 2024 г.) зачислено 12 воспитанников, имеющих речевые нарушения, все они имеют статус «ребёнок с ОВЗ», имеют рекомендации для обучения по АОП ДО ТНР.

Результаты мониторинга уровня речевого развития за 2024-2025 учебный год (в баллах).

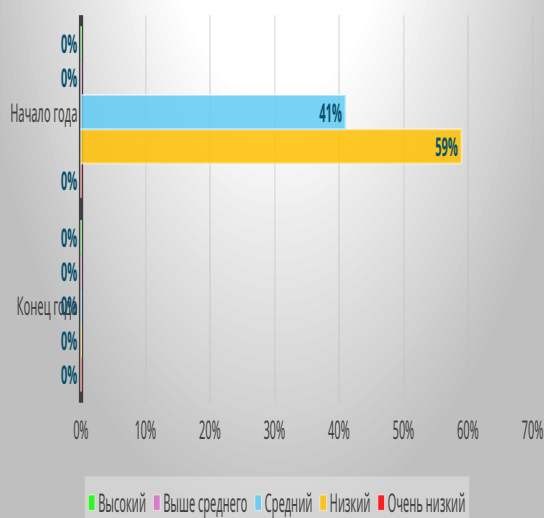
При определении уровня речевого развития ребёнка используются данные графы «Уровень речевого развитие». Эти данные округляются до целого числа по правилам математики.

ФИ	Артикул. мотор		Мелкая мотор.		Звукопр.		Фонемат проц.		Слоговая стр.		Словарь		Граммат. строй речи		Связная речь		Уровень речевого развития	
	НГ	КГ	НГ	КГ	НГ	КГ	НГ	КГ	НГ	КГ	НГ	КГ	НГ	КГ	НГ	КГ	НГ	КГ
Р1	3		3		3		3		3		3		2		2		2,7	
Р2	3		3		3		3		3		3		2		2		2,7	
Р3	3		3		3		3		3		3		2		2		2,7	
Р4	3		3		2		2		2		2		2		1		2,1	
Р5	3		2		2		2		2		2		1		1		1,8	
Р6	2		2		2		2		2		2		2		2		2	
Р7	2		2		2		2		2		2		2		2		2	
Р8	2		2		2		2		1		2		2		1		1,7	
Р9	3		2		3		2		2		2		2		1		2,1	
Р10	2		2		1		1		1		1		1		1		1,2	
Р11	2		2		1		1		1		1		1		1		1,2	
Р12	2		3		1		1		1		1		1		1		1,3	

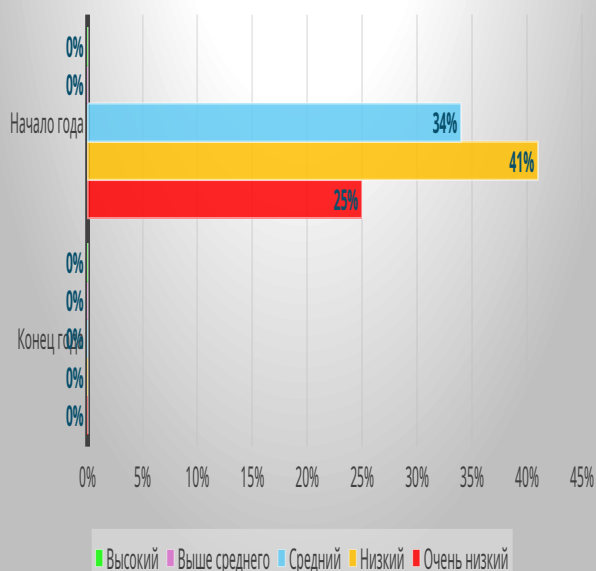
Уровень развития артикуляционной моторики (ОВЗ)



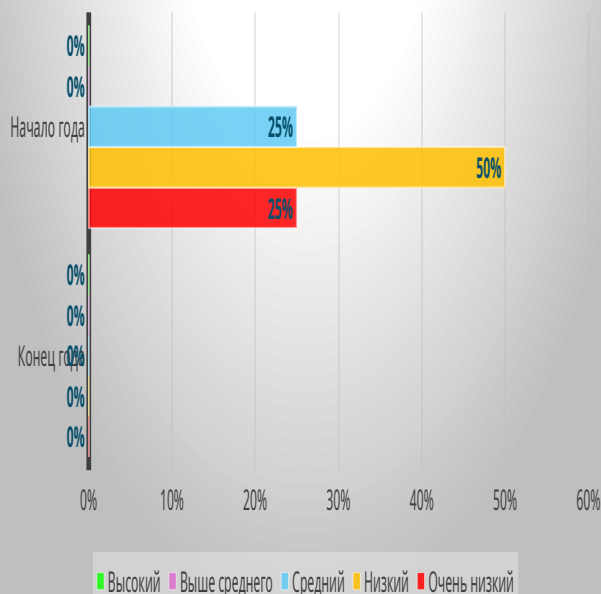
Уровень развития мелкой моторики (ОВЗ)



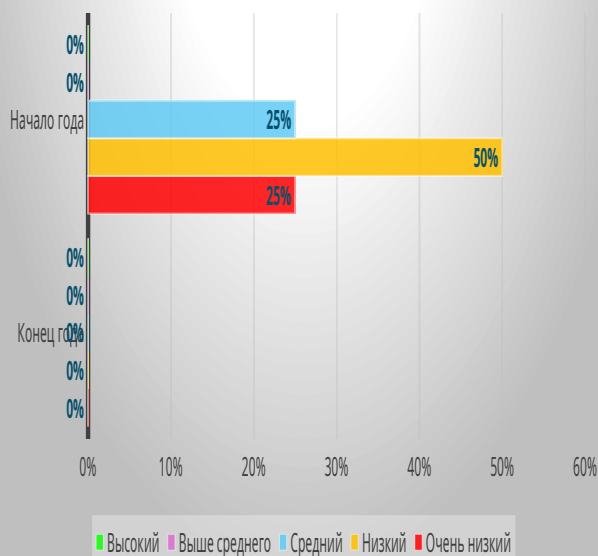
Уровень развития звукоизошнения (ОВЗ)



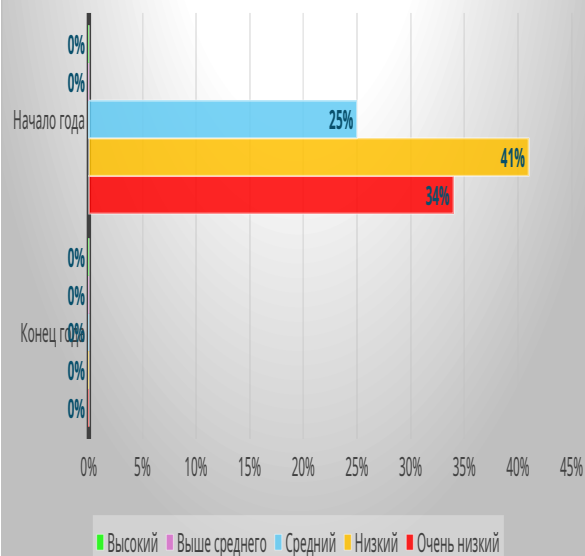
Уровень развития фонематических процессов (ОВЗ)



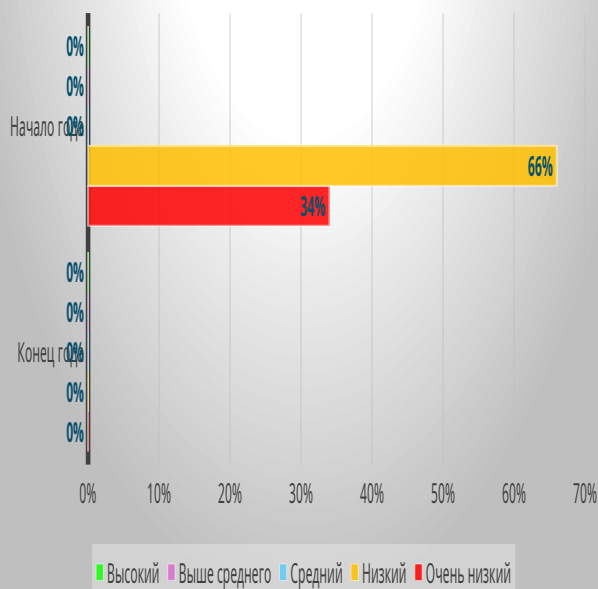
Уровень сформированности словаря (ОВЗ)



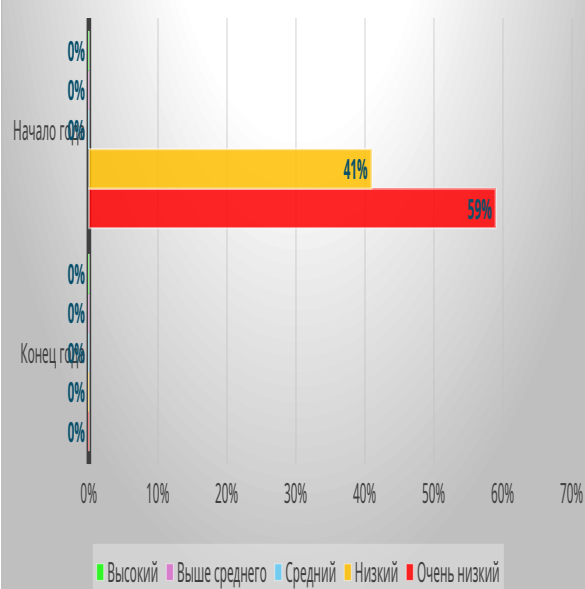
Уровень сформированности слоговой структуры слова (ОВЗ)

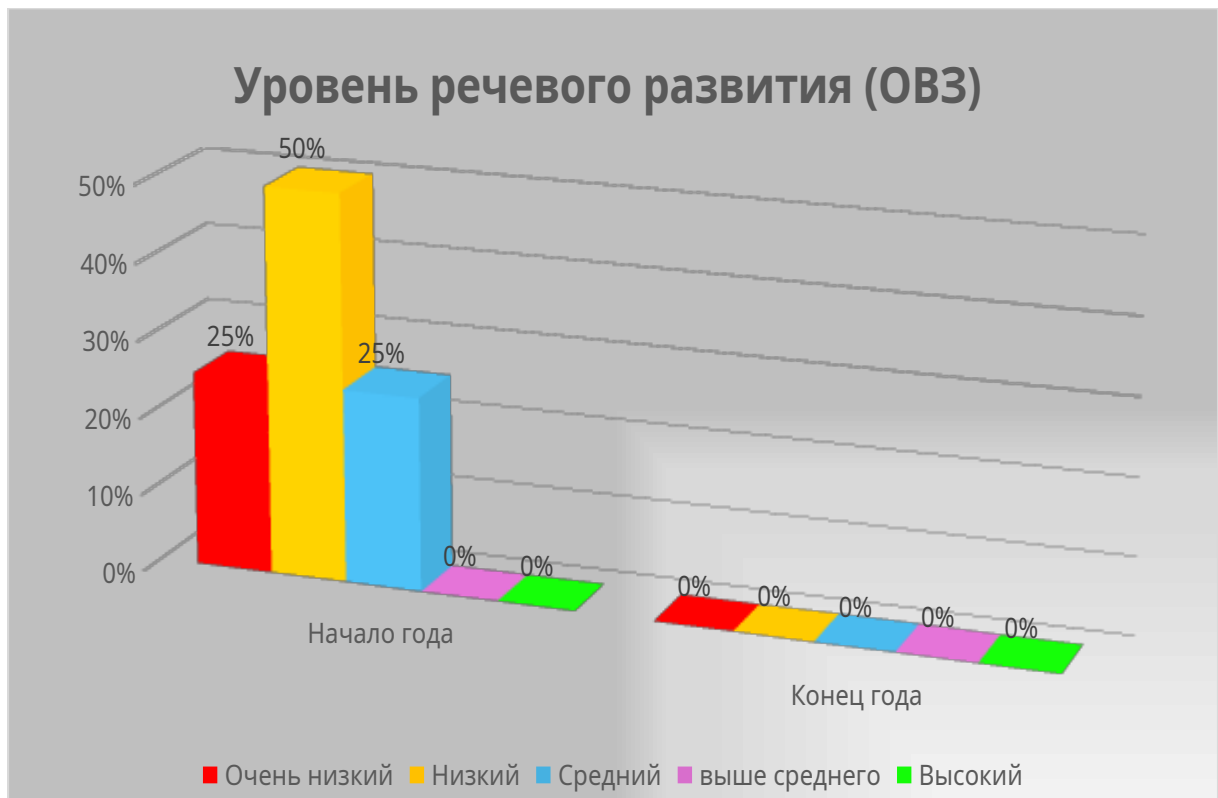


Уровень сформированности грамматического строя речи (ОВЗ)



Уровень сформированности связной речи (ОВЗ)





Вывод: результаты мониторинга показывают, что среди детей, посещающих логопедические занятия имеются нарушения всех компонентов речи